

# FAQ

## S.E.L.F@Home 100%

1. น้องสามารถเรียน S.E.L.F@Home 100% ได้จากที่ไหน

สามารถเข้าไป Download โปรแกรมได้ที่ <http://selfrevolution.enconcept.com> โดยใช้เบราว์เซอร์ Chrome หรือ Firefox \*\*\*แต่พี่ๆ ขอแนะนำให้เปิดด้วย Chrome จะดีกว่าครับ\*\*\*

2. จะไป Download โปรแกรม ได้อย่างไร

น้อง Login เข้าระบบด้วย ID และ Password ของ Enconcept แล้วเลือกคอร์สที่น้องลงทะเบียนได้เลยครับ

3. การเรียนผ่านระบบ [S.E.L.F.@HOME](#) 100% มีข้อจำกัดอะไรบ้าง

- วิดีโอ 1 ไฟล์ จำกัดการเรียนภายใน 3 วัน
- เรียนได้จากเครื่องคอมพิวเตอร์ 2 เครื่องเท่านั้น
- สเปคเครื่องคอมพิวเตอร์

SpecCPU inter i3 หรือ AMD FX4300

Ram 2G.

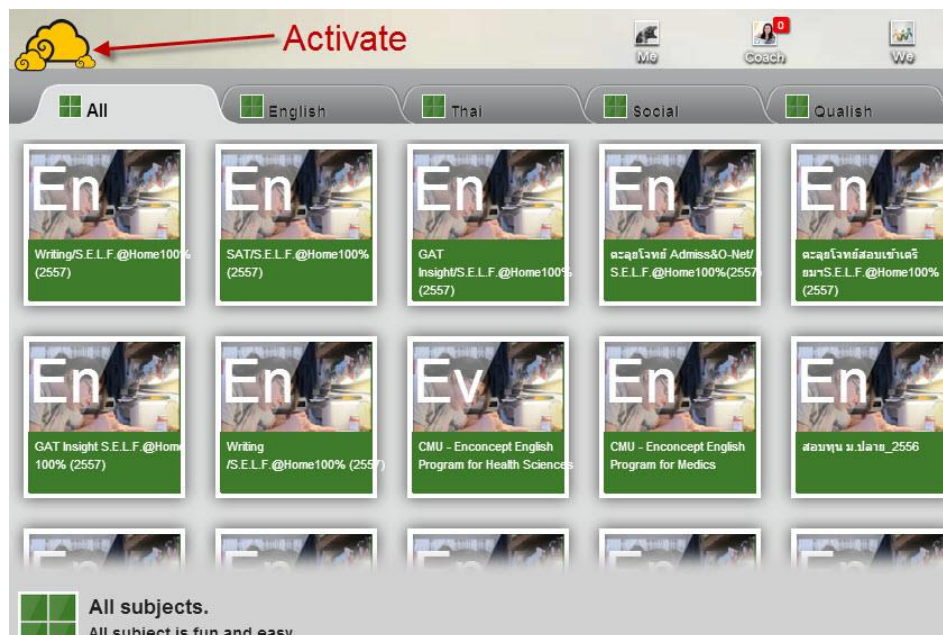
OS. Windows 7 หรือสูงกว่า

Mp4 encoder software

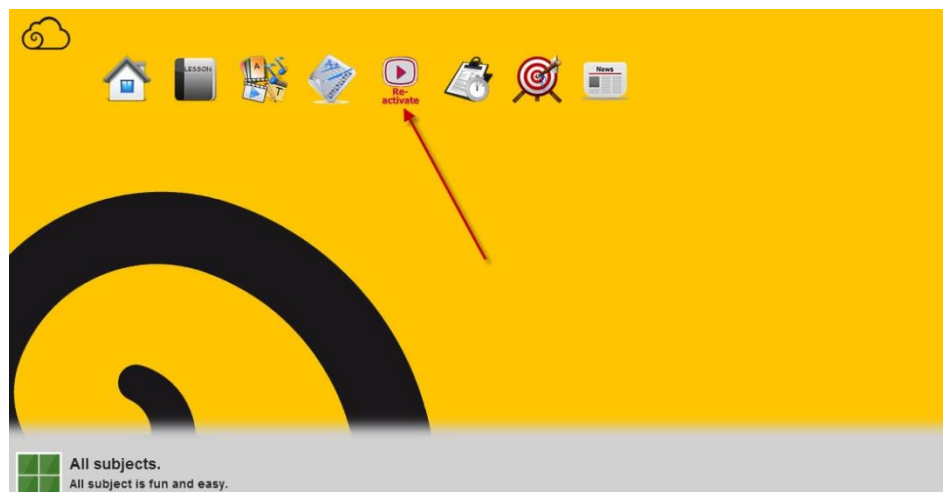
4. สามารถต่ออายุไฟล์วิดีโอได้หรือไม่

สามารถเข้าไปดำเนินการต่ออายุเองได้ที่ <http://selfrevolution.enconcept.com>

- ไปที่รูปก้อนเมฆ



- ไปที่เมนู Re-Activate



และเลือกคอร์สที่ต้องการ Reactivate video

5. เครื่อง Mac หรือ iPad สามารถเรียน S.E.L.F@Home 100% ได้หรือไม่

ไม่ได้ครับ สามารถเล่นได้บนระบบปฏิบัติการ Windows เท่านั้น

6. Download File ช้าต้องทำอะไร

-ให้ใช้โปรแกรมช่วย Download ในการโหลด File นะครับ เช่น Internet Download Manager หรือ Flash get

[วิธีดาวน์โหลด คลิกที่นี่](#)

7. หากพบปัญหาเปิดไฟล์ video แล้วขึ้นค้ำหน้าจอสีขาว จะต้องแก้ปัญหอย่างไร

-ให้เช็คที่ Folder ของไฟล์ Video โดยการตั้งชื่อ Folder จะต้องไม่มีสัญลักษณ์อื่นๆ ปรากฏ เช่น %, @, \$

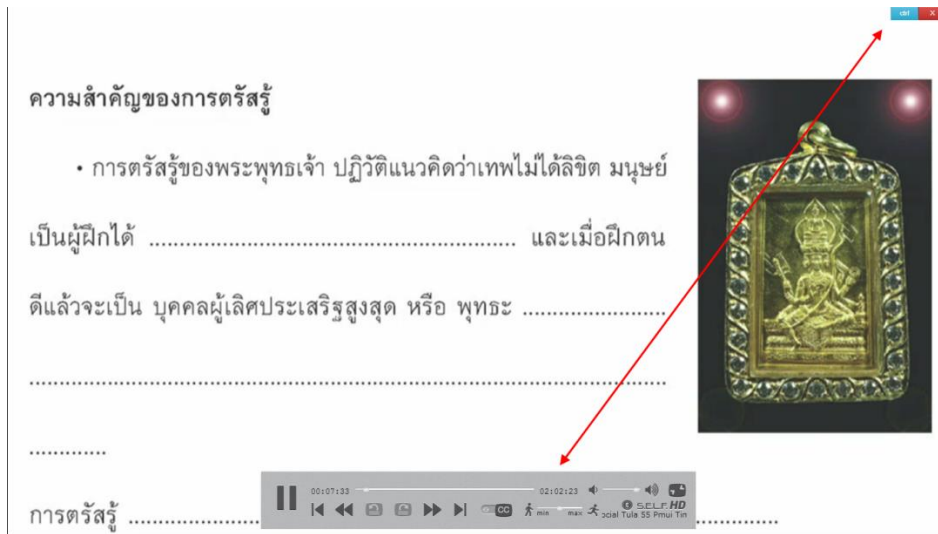
8. หากพบปัญหาไม่เห็นไฟล์ video แต่ขึ้นค้ำหน้าจอสีดำ จะต้องแก้ปัญหอย่างไร

-ให้ดำเนินการปิด Windows Firewall ดูตัวอย่างได้จาก [วิธีการปิด Windows Firewall](#)

-ให้ดำเนินการปิด Internet security program ดูตัวอย่างได้จาก [วิธีการปิด Internet Security Firewall](#)

9. หากพบปัญหาภาพสั่น ขณะที่กำลังเล่นวิดีโอ จะต้องแก้ปัญหอย่างไร

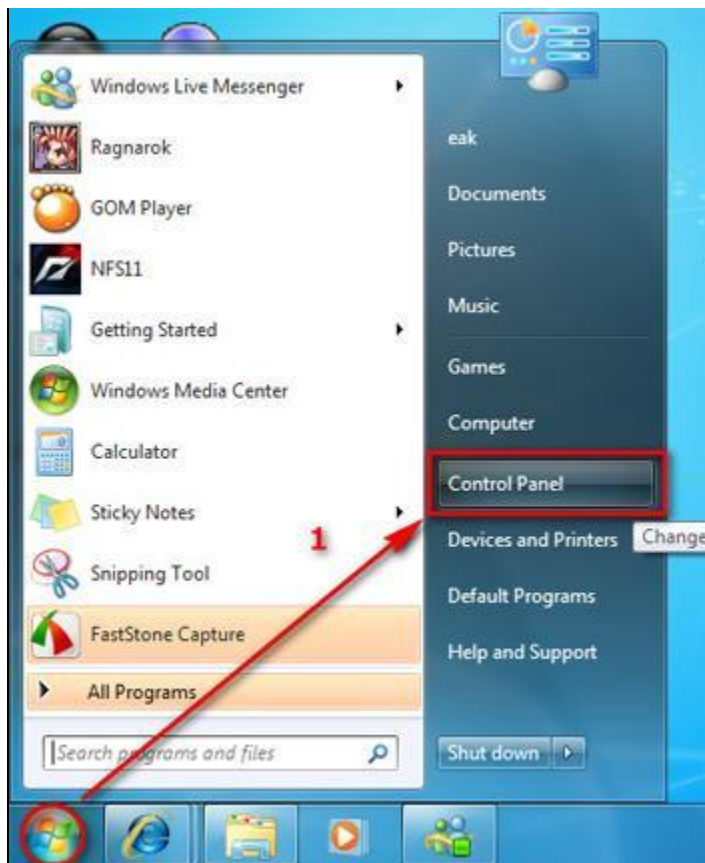
-ให้ดำเนินการปิด Controller มุมขวาบน



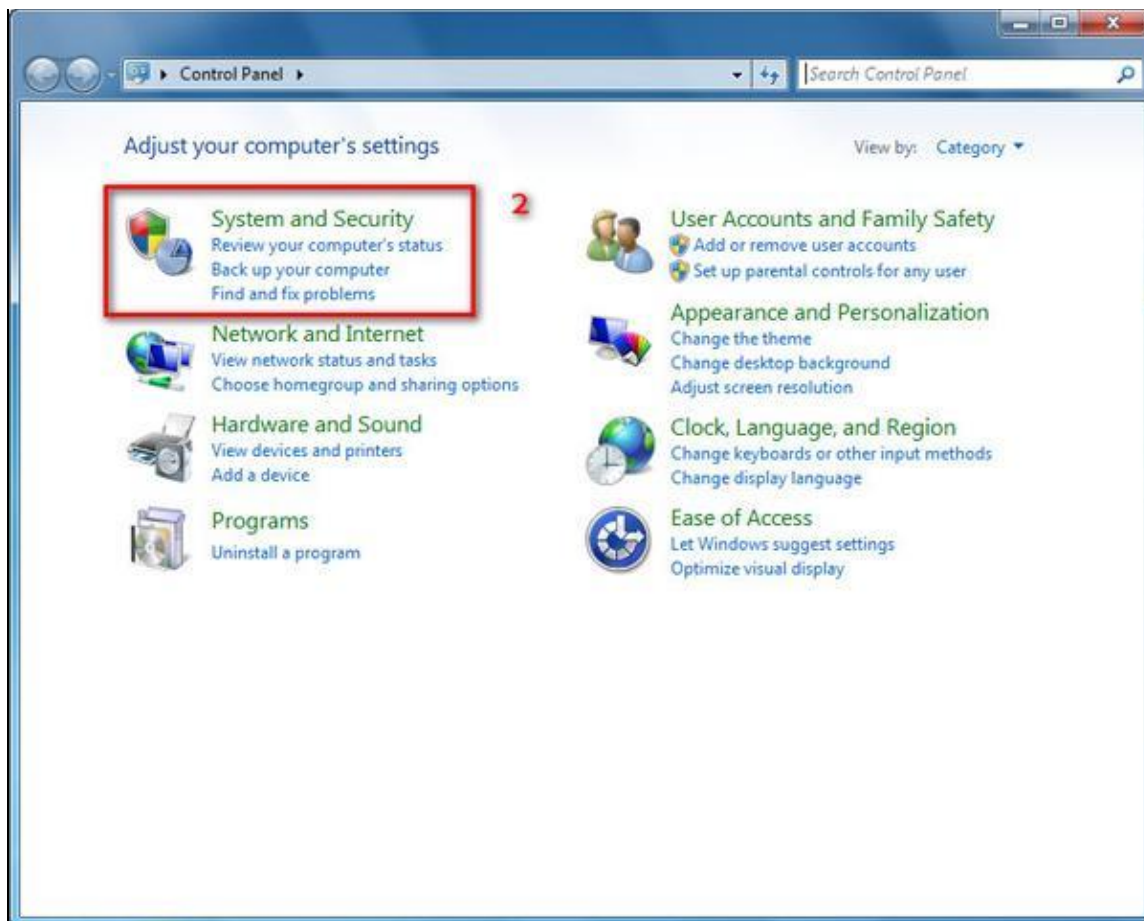
SELF Team 2/12/2557

### การปิด Firewall บน Window 7

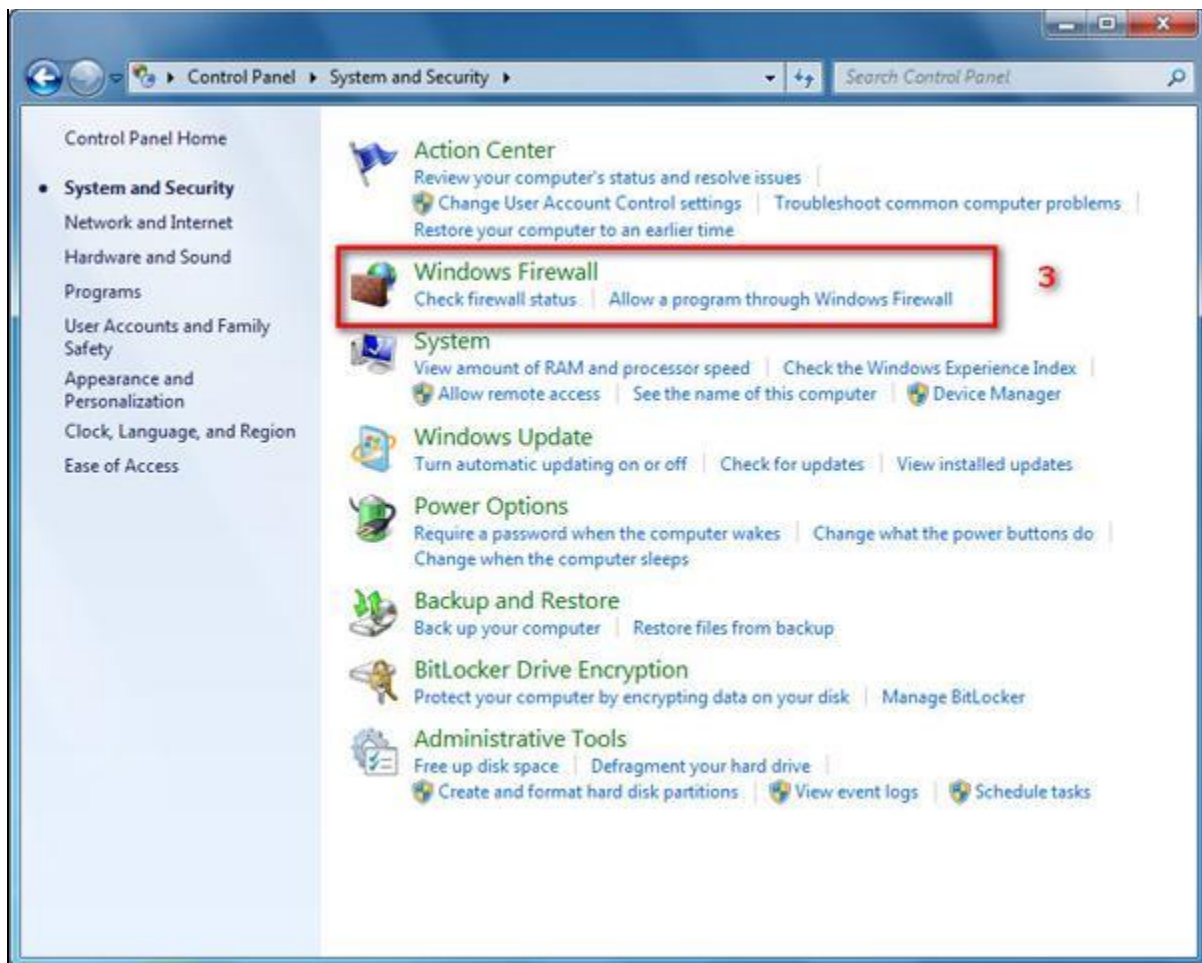
#### 1. เข้าไปที่ Start >> Control Panel



2. คลิกที่ **System and Security** เพื่อเข้าสู่หน้าการตั้งค่าไฟลล์วอร์

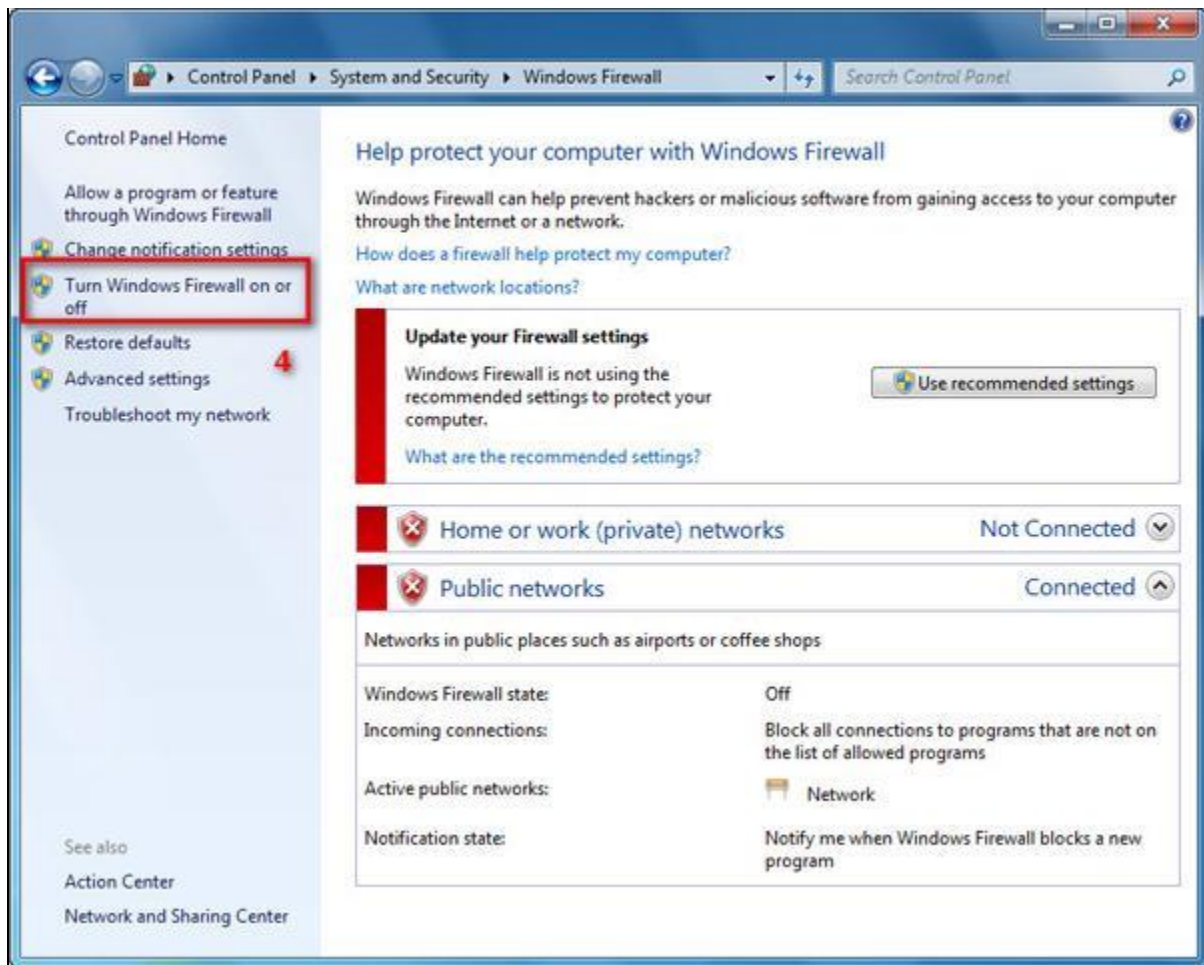


### 3. หลังจากนั้นคลิกที่ **Windows Firewall**



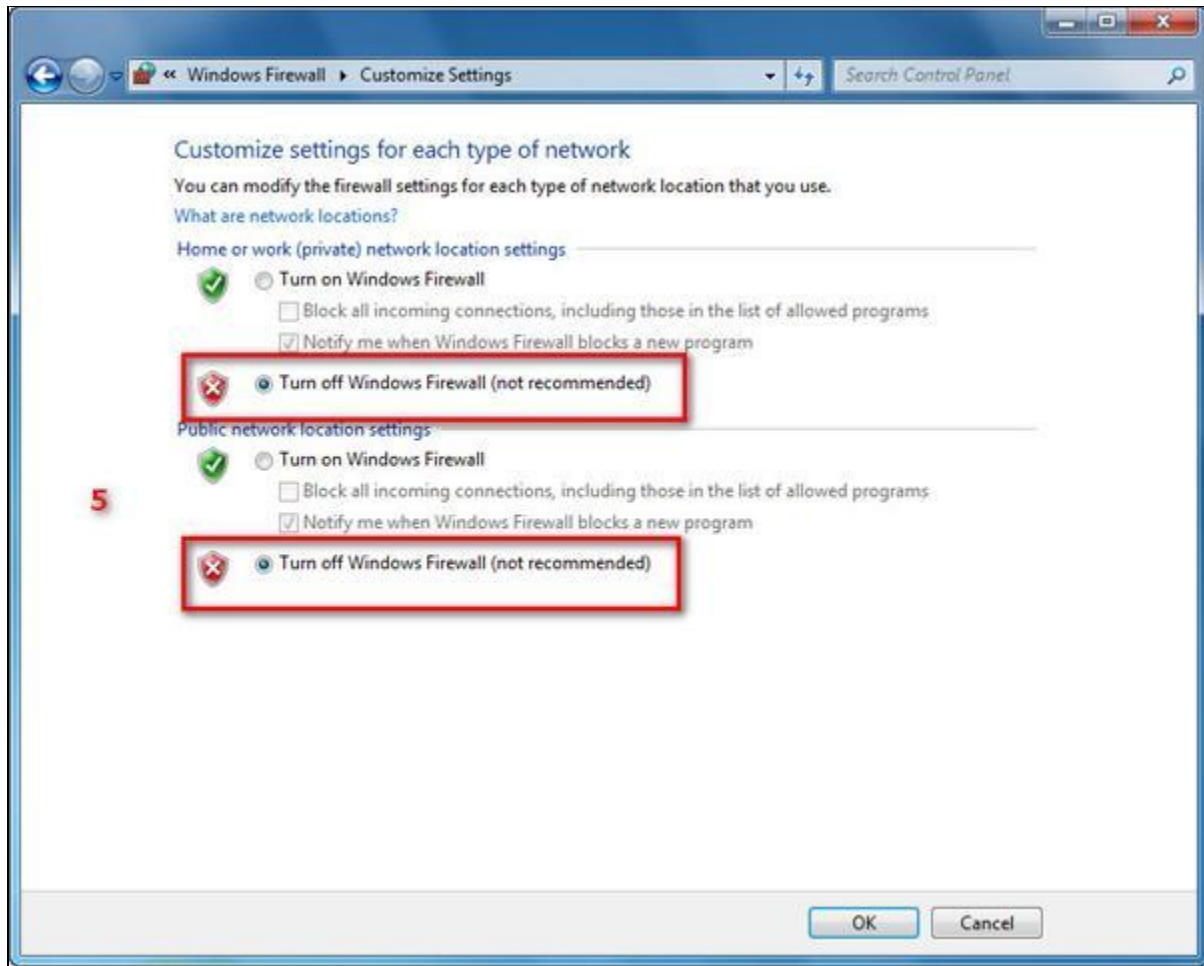


4. เมื่อเข้าสู่หน้าต่างนี้สังเกตด้านซ้าย คลิกที่ **Turn Windows Firewall on or off** ตามรูป



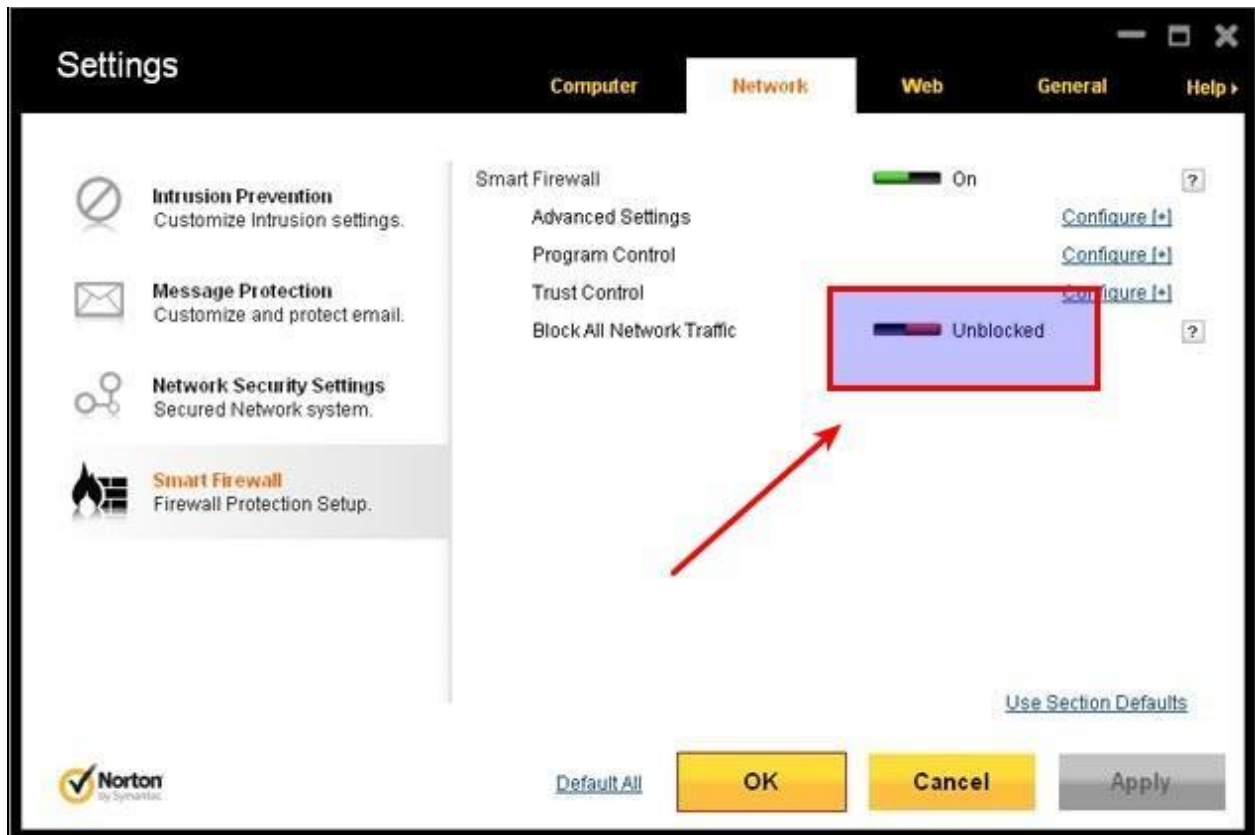


5. เมื่อเข้ามาสู่หน้าต่างของการตั้งค่าไฟลัวร์แล้ว ให้เลือกที่ **Turn off Windows Firewall** เพื่อปิดไฟลัวร์โดยให้เลือกที่ **Turn off** ทั้ง2หัวข้อ จากนั้นกด **Ok** เพื่อเป็นการยืนยันการตั้งค่า



# Internet security firewall

ยกตัวอย่าง Norton Internet security ให้ดำเนินการ Unblocked All network traffic ดังรูป



## อีกหนึ่งตัวอย่าง AVG Internet security

เข้าไปที่ Firewall แล้วเลือก Disable

